

CATALOGUE MACHINE



2026

spécialiste de l'hygiène

CONTACT

05.62.36.53.38

contact.sodipec@gmail.com

www.sodipec-distrep.com





Spécialiste en solutions d'hygiène professionnelles

Prolongeant une tradition familiale depuis 1979, c'est au pied des Pyrénées que l'on retrouve l'entreprise Sodipéc-Distrep. Elle est située, à Bordères sur l'Echez en périphérie de Tarbes. Présents sur 3 départements, les Hautes Pyrénées, le Gers et les Pyrénées Atlantiques nous distribuons une large gamme de produits d'hygiène, produits écolabels, matériels de nettoyage professionnels et emballages alimentaires. Depuis 2022, nous faisons partie de la filiale Distrep et étendons notre savoir-faire dans les départements du 12, 15, 31, 81 et 82. La satisfaction de notre clientèle et les relations humaines sont pour nous une priorité, nous proposons des conseils de qualité et un service client irréprochable dû à notre proximité. À la pointe des évolutions en matière d'innovation et de développement durable nos commerciaux, notre logistique et notre service technique se mobilisent au quotidien pour vous satisfaire tout en respectant les démarches éco-responsables, écologiques et environnementales.



Nos valeurs

Sodipec Distrep est une entreprise familiale fière de ses valeurs; le partage, la convivialité, l'entraide et la rigueur.

Depuis notre création, nous sommes en constante évolution, de par notre taille, de par notre expérience mais également avec la création de nouveaux services.

Désormais implantée dans 3 départements du Sud de la France, notre objectif est de nous développer encore et toujours vers des services et des solutions éco-responsables.

70% de nos produits sont éco-labellisés, Ecocert, Cradle to Cradle ou encore à base de probiotiques ou d'enzymes.

Aujourd'hui, l'objectif est de réduire au maximum les emballages. Pour cela, nous mettons en place une démarche visant à proposer des produits plus concentrés. Dans le même but nous reprenons les contenants vides et utilisons un système de poches rechargeables.

Nos équipes se forment chaque jour afin de répondre au mieux aux attentes de notre clientèle mais aussi pour le respect de notre environnement.

Nos valeurs de partage et d'entraide nous ont mené à soutenir des associations locales. Dans le domaine de la santé, comme l'association Les Super Héros Contre Le Cancer qui perçoit 1 euro par bidon vendu de la gamme probiotique. Mais aussi dans le domaine sportif avec le sponsoring du SCN Volley Club de Négrepelisse, du Hand-Ball de Monclar de Quercy et de l'Union Sportive Montalbanaise de Rugby.

Pourquoi nous choisir ?

1

Des **conseils techniques en amont** par des professionnels de l'hygiène

Quel que soit l'univers d'application (cuisine, linge, sanitaire, surfaces...) nos techniciens sont au plus près de vous pour vous accompagner avec des protocoles et des entretiens personnalisés garantissant le respect des bonnes pratiques d'hygiène.

3

Un accompagnement sur site de nos techniciens et des **modules de formations Qualiopi dédiés**

Consciente de l'évolution des métiers, des nouvelles réglementations qui contraignent les entreprises et les collectivités à professionnaliser davantage leur personnel, l'entreprise Distrep a créé ses propres modules de formations dispensés par son partenaire MTS PRO.

2

Des formulations de produits à l'efficacité prouvée et en grande partie **éco-labellisées**

Grâce aux partenariats étroits avec les meilleurs fabricants fournisseurs français et européens Distrep et son groupement « Phyléo, l'hygiène autrement » vous garantissent :

- la performance professionnelle de nos produits et nos équipements pour lesquels notre recherche d'efficacité ne cesse de progresser.

- le faible impact écologique de la plupart de nos formulations (Ecolabel, Ecocert, produit ultra concentré, sans picto...) associé à une quête de la réduction des emballages rendent nos solutions d'hygiène toujours plus respectueuses de l'environnement.

Sodipec Distrep s'engage auprès du développement durable !

Sodipec Distrep s'engage dans des solutions d'hygiène durables en vous proposant des produits de qualité apportant la sécurité et le respect de l'environnement :

Une gamme certifiée Ecolabel dont une majeure partie sans pictogrammes, ni mentions de danger ainsi que des produits concentrés permettant une réduction importante des emballages.

Une gamme certifiée Ecocert pour les produits désinfectants issus d'un actif biocide d'origine naturelle.

Une gamme certifiée Cradle To Cradle qui permet un respect de l'environnement dès la conception du produit et de son emballage, en passant par l'usine de fabrication jusqu'à la décomposition du produit et de son emballage.

Nous développons une gamme de produit basée sur des technologies enzymatiques et probiotiques pour vous garantir des produits plus naturels dotés d'une réelle efficacité.

La mise en place d'un système de consigne pour la reprise et réutilisation des emballages afin d'éviter les rejets plastiques.

Sodipec Distrep s'engage auprès de vous pour vous proposer des formations permettant le respect des bonnes pratiques d'hygiène et ainsi une optimisation des performances.

Nous mettons à votre disposition une gamme de plan d'hygiène adaptés aux usages selon les principaux univers d'applications de nos produits.

Nous sommes dans une démarche générale, visant à la mise en place d'un modèle d'économie circulaire avec l'aide d'un audit externe.





Le groupement Phyléo, l'hygiène autrement

Phyléo est un groupement réunissant plus de 35 sociétés réparties sur l'ensemble du territoire français. Ces entreprises toutes issues du monde de l'hygiène, partageant des valeurs essentielles telles que, le respect, le sens du devoir, l'altruisme et la volonté de partager et d'échanger des compétences respectives.

La volonté de Phyléo est de se développer, tout en privilégiant les services, la dimension éco-responsable dans nos relations commerciales de proximité, sans oublier de mettre l'humain au centre de nos préoccupations.

+ 35
adhérents

50
millions d'euros de
chiffre d'affaires

200
commerciaux

+ 150
partenaires
fournisseurs

40 000
clients satisfaits

Vous êtes intéressé pour partager nos valeurs et nos démarches, contactez-nous :
phyleo82@gmail.com - 05 63 67 10 67 - 375, Avenue d'Espagne, 82000 MONTAUBAN

Sommaire



- 1- Aspirateurs poussières - page 4
- 2- Aspirateurs eau/poussières - page 5
- 3- Appareil à vapeur/injecteur extracteur - page 6
- 4- Multiwash/Monobrosse - page 7
- 5- Autolaveuses - pages 8 à 9
- 6- Balayeuses - page 10
- 7- Nettoyeur haute pression - page 11
- 8- Nettoyeur eau pure/vitre - page 12

NVH 180 Nupro

Réf : ASPI0003

- **Puissance max :** 620 W
- **Débit d'air :** 31,5 L/s
- **Capacité utile :** 8 L
- **Longueur du câble :** 10 m
- **Longueur du tuyau :** 2 m
- **Dimensions :** 340x630x360mm
- **Poids net :** 6 kg

**VTVE Compact**

Réf : 7285

- **Puissance max :** 700 W
- **Débit d'air :** 27 m/s
- **Taux de productivité :** 232 m²/h
- **Longueur du câble :** 8 m
- **Longueur du tuyau :** 2 m
- **Niveau de bruit :** 79 dB
- **Poids net :** 5,4 kg

**CA 30**

Réf : 5804

- **Puissance max :** 100 W
- **Débit d'air :** 52 l/s
- **Capacité du bidon :** 30 L
- **Longueur du câble :** 7 m
- **Niveau de bruit :** 72 dB
- **Poids net :** 10kg

**CA 15**

Réf : 4462

- **Puissance max :** 1000 W
- **Débit d'air :** 40-150 l/s
- **Capacité du bidon :** 13 L
- **Longueur du câble :** 10 m
- **Niveau de bruit :** 61 dB
- **Poids net :** 10kg

**Nupro Plus**

Réf : 8049

- **Puissance max :** 620 W
- **Débit d'air :** 31,5 l/s
- **Capacité utile :** 7 L
- **Longueur du câble :** 10 m
- **Dimensions :** 360x370x390 mm
- **Poids net :** 8,1 kg

**CA 60**

Réf : 8233

- **Puissance :** 1000 W
- **Alimentation :** 235 V
- **Débit d'air :** 52 l/s
- **Longueur du câble :** 7 m
- **Niveau de bruit :** 69 dB
- **Poids net :** 12 kg
- **Dimensions :** 425x450x760 mm

**RSB 150NX**

Réf : 3519

- **Débit d'air :** 19,9 l/s
- **Capacité utile :** 5 L
- **Autonomie :** 80 min
- **Niveau de bruit :** 63 dB
- **Poids net :** 5 kg
- **Dimensions :** 330x330x470 mm

**Domus If**

Réf : 8240

- **Alimentation :** 220/240 V
- **Débit d'air :** 108 l/s
- **Capacité du bidon :** 78 L
- **Nombre de moteurs :** 2
- **Dimension :** 76x60x103 cm
- **Poids net :** 28 kg

**Henry Quick**

Réf : 4803

- **Aspirateur sans fil :** 60 min d'autonomie
- Vidange sans poussières
- **Capacité réservoir :** 1L
- **Puissance :** 25 W
- **Poids :** 3,2 kg
- 1 batterie

**WBV370 NX à batterie**

Réf : 6842

- **Autonomie :** 40 min
- **Puissance :** 400 W
- **Débit d'air :** 22 L/s
- **Longueur du câble :** 7 m
- **Niveau de bruit :** 77 dB
- **Capacité utile eau/poussière :** 9/15 L
- **Poids :** 10 kg



INJECTEUR-EXTRACTEUR

Hydromist 10

Réf : 8246

- **Puissance max** : 1100 W
- **Débit d'air** : 32,2 m/s
- **Capacité du réservoir solution/récupération** : 10/10 L
- **Longueur du câble** : 10 m
- **Niveau de bruit** : 78 dB
- **Poids net** : 16,5 kg



Hydromist Compact

Réf : 8247

- **Puissance** : 1200 W
- **Débit d'air** : 56 m/s
- **Capacité du réservoir solution/récupération** : 14/11,5 L
- **Longueur du câble** : 12 m
- **Niveau de bruit** : 73dB
- **Poids net** : 22,5 kg
- **Largeur de la brosse** : 24,5 cm



APPAREIL A VAPEUR

SG 4/4

Réf : 8252

- **Puissance de chauffe** : 2300 W
- **Débit d'air** : 52 l/s
- **Dimensions** : 475x320x275 mm
- **Longueur du câble** : 7,5 m
- **Poids** : 8 kg
- **Poids net** : 10kg



MULTIWASH

Multiwash Pro

Réf : 8248

- **Puissance max** : 950 W
- **Largeur de la brosse** : 34 cm
- **Capacité du réservoir solution/récupération** : 4/3 L
- **Longueur du câble** : 12 m
- **Niveau de bruit** : 69 dB
- **Poids** : 26,5 kg
- **Dimensions** : 39x45x111 cm



Multiwash Pro Steam

Réf : 8249

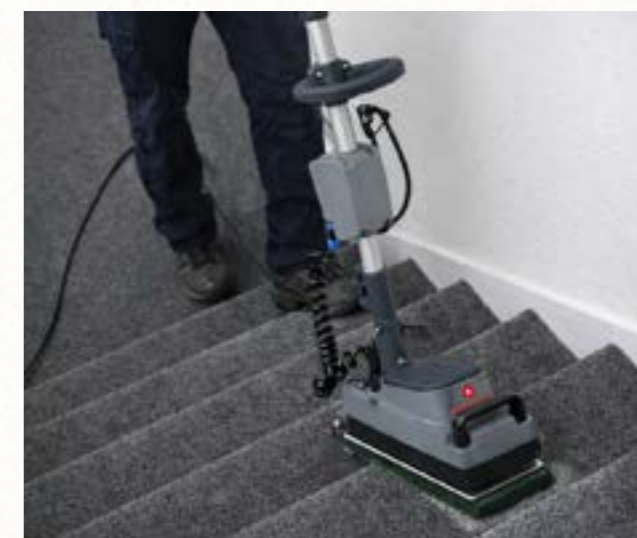
- **Puissance max** : 950 W
- **Largeur de la brosse** : 34 cm
- **Largeur du jet de vapeur** : 340 minuscules
- **Capacité du réservoir solution/récupération** : 4/3 L
- **Longueur du câble** : 12 m
- **Niveau de bruit** : 69 dB
- **Poids** : 31 kg
- **Dimensions** : 39x45x111 cm



CM Mini orbital E

Réf : 8234

- **Puissance max** : 165 W
- **Largeur de travail** : 250 mm
- **Alimentation** : 230 V
- **Poids net** : 10kg
- **Transmission** : Directe orbitale
- **Dimensions** : 120x130x265 mm



MONOBROSSE

EM 17 EVO

Réf : 6867

- **Puissance max** : 1200 W
- **Diamètre max. disque** : 17"/432 mm
- **Capacité du réservoir** : 10 L
- **Longueur du câble** : 12 m
- **Niveau de bruit** : 57 dB
- **Poids net** : 41 kg



CM43 Orbital Spray

Réf : 7220

- **Transmission** : Directe orbitale
- **Largeur de travail** : 430 mm
- **Capacité du réservoir** : 15 L
- **Pression** : 1,5 bar
- **Puissance max** : 1100 W
- **Poids net** : 65 kg
- **Dimensions** : 495x1220x700 mm



Dryft S-motion

Réf : 7439

- **Puissance batterie** : 126 Wh
- **Largeur de travail** : 390 mm
- **Vitesse d'oscillation tête de lavage** : 4200 tr/min
- **Capacité du réservoir solution/récupération** : 2,5/2,8 L
- **Autonomie** : 70 minutes
- **Dimensions** : 430x230x1485 mm
- **Niveau de bruit** : < 70 dB
- **Poids** : 7 kg



440 NX

Réf : 3472

- **Autolaveuse à batterie lithium**
- **Autonomie** : 80 min
- **Largeur de travail** : 400 mm
- **Capacité du réservoir solution/récupération** : 2,2 L/3 L
- **Poids** : 23,3 kg



Vispa Evo

Réf : 8235

- **Capacité du réservoir de solution** : 15 L
- **Autonomie** : 2h
- **Conseillée pour des espaces jusqu'à 1300m²**
- **Largeur du suceur** : 440 mm
- **Poids** : 84 kg



BR 35/12 C Bp Pack

Réf : 8431

- **Puissance max** : 500 W
- **Largeur de travail** : 450 mm
- **Autonomie** : 1,5 h
- **Vitesse de rotation brosse** : 700-1500 tr/min
- **Niveau de bruit** : 65 dB
- **Poids net** : 48 kg



TTG1840

Réf : 8287

- **Puissance** : 400 W
- **Alimentation** : 230 V
- **Diamètre brosse** : 400 mm
- **Longueur du câble** : 20 m
- **Vitesse de rotation** : 150 tr/min
- **Poids net** : 38,5 kg
- **Dimensions** : 520x880x11325 mm



T16B

Réf : 8251

- **Puissance** : 250 W
- **Diamètre de brosse** : 350 mm
- **Capacité du réservoir solution/récupération** : 12/16 L
- **Niveau de bruit** : 60 dB
- **Dimensions** : 680x460x1100 mm
- **Poids** : 58 kg



Vispa XL BT

Réf : 8236

- **Autonomie** : 2 h
- **Largeur du suceur** : 516 mm
- **Capacité du réservoir solution/récupération** : 25/27 L
- **Alimentation** : 24 V
- **Niveau de bruit** : < 70 dB
- **Poids net** : 130 kg
- **Dimensions** : 895x1215x530 mm



Abila 17BT

Réf : 8237

- **Puissance max** : 370 W
- **Capacité du réservoir solution/récupération** : 33/40 L
- **Largeur du suceur** : 660 mm
- **Vitesse de rotation** : 140 tr/min
- **Poids** : 125 kg
- **Dimensions** : 1085x960x455 mm



Antea 50 BT

Réf : 650

- **Capacité de travail** : 1836 m²/h
- **Autonomie** : 3h
- **Largeur de travail** : 51 cm
- **Type de traction** : motorisée



Free Evo 50 BT

Réf : 8241

- **Puissance brosse** : 550 W
- **Largeur de travail** : 50 cm
- **Capacité du réservoir solution/récupération** : 44/60 L
- **Rendement horaire** : 2000 m²/h
- **Dimensions** : 116x51x98 cm
- **Poids net** : 118 kg



Innova 55

Réf : 8239

- **Autonomie** : 3 h
- **Diamètre brosse** : 560 mm
- **Capacité du réservoir solution/récupération** : 65/75 L
- **Dimensions** : 1265x1030x600 mm
- **Niveau de bruit** : < 63 dB
- **Poids** : 335 kg





EAU FROIDE

Cruiser 160 Plus

Réf : 8244

- **Puissance absorbée :** 2200 W
- **Débit d'air :** 390 l/h
- **Pression max :** 160 bar
- **Longueur du câble :** 8 m
- **Dimensions :** 31x29x80 cm
- **Poids :** 15,5 kg



HKA 1409 XP

Réf : 8245

- **Puissance absorbée :** 2800 W
- **Débit d'air :** 540 l/h
- **Longueur du câble :** 8 m
- **Dimensions :** 35x40x96 cm
- **Poids :** 28 kg



BALAYEUSES

SWL 700 ET

Réf : 8242

- **Alimentation :** 12 V
- **Rendement :** 2620 m²/h
- **Largeur brosse :** 510 mm
- **Conteneur de collecte :** 45 L
- **Dimensions :** 126x63x85 cm
- **Poids :** 78 kg



BSW 950 MF

Réf : 8243

- **Largeur de nettoyage :** 95 cm
- **Réceptacle de collecte/vidange :** 45 L
- **Rendement superficiel :** 3500 m²/h
- **Roue avant pivotante à 360°**
- **Poids :** 25 kg



EXISTE EN VERSION
PADEL et TENNIS



NETTOYEUR HAUTE PRESSION



EAU CHAUDE

HDS 6/15-4 C Classic

Réf : 8254

- **Puissance :** 3.6 kW
- **Débit d'eau :** 300-600 l/h
- **Capacité du réservoir :** 30 L
- **Longueur du câble :** 5 m
- **Pression maximum :** 200 bar
- **Dimensions :** 1075x722x915 mm
- **Poids :** 108 kg



EAU PURE

Kit débutants Carbon HydroPower Ultra

Réf : 8288

Contenu :

- DIUH1 filtre HydroPower Ultra S
- CC60T CarbonComposite nLITE, 6,00 m
- NGS15 Kit d'adaptateurs angulaires S nLITE, 15 cm
- NFK28 Brosse haute performance complète nLITE, fleurée, 28 cm
- DLS25 Tuyau DuroFlex, 25 m

**Kit expert LC HydroPower Ultra**

Réf : 2000

Contenu :

- DIUH3 HydroPower Ultra Filter LC
- CF86G nLITE Carbon 24K 8,60 m
- NGS30 Kit d'adaptateurs angulaires M, 42 cm
- NFR28 Brosse Courbée nLITE, fleurée, 28 cm
- DLS25 Tuyau DuroFlex, 25 m



VITRE

WVP 10

Réf : 8253

- **Largeur de travail** : 280 mm
- **Volume réservoir eau sale** : 200 ml
- **Autonomie batterie** : 35 min
- Batterie lithium
- **Poids** : 1 kg



LOCATION

longue durée

Chez Sodipec Distrep, nous accompagnons les professionnels dans la gestion de leur matériel en proposant un service de Location Longue Durée, une alternative simple et efficace à l'achat classique. Inspirée du principe du leasing, cette solution vous permet de disposer d'équipements performants sans immobiliser votre trésorerie.

La Location Longue Durée Distrep vous offre la possibilité d'utiliser du matériel récent et adapté à vos besoins, sur une période définie à l'avance, avec des loyers mensuels maîtrisés. Vous bénéficiez ainsi d'une meilleure visibilité budgétaire et d'une gestion simplifiée de vos investissements.

Ce service est particulièrement adapté aux entreprises souhaitant renouveler régulièrement leur parc, suivre l'évolution des technologies ou répondre à des besoins ponctuels de montée en charge, tout en conservant une grande flexibilité.

À la fin du contrat, vous pouvez renouveler votre matériel, ajuster votre solution ou envisager une nouvelle configuration selon vos besoins.

En choisissant la Location Longue Durée avec Sodipec Distrep, vous faites le choix de la sérénité, de la performance et d'un accompagnement personnalisé. Nos équipes sont à votre écoute pour construire une solution sur mesure, parfaitement alignée avec vos contraintes opérationnelles et financières.

MACHINES

reconditionnées



Notre partenaire MTS Pro, spécialisé dans la remise en état de matériel électronique, est en mesure de vous proposer une large gamme de produits reconditionnés. Grâce à son expertise technique et à des processus de contrôle rigoureux, MTS Pro offre des équipements fiables, performants et conformes aux standards de qualité, tout en s'inscrivant dans une démarche économique et responsable.





Tarbes
filiale de Distrep

8 Route de Bordeaux
65320 Bordères sur l'Echez
05.62.36.53.38

Onet le Chateau

270 Route des Landes
ZI de Cantaranne
12850 Onet le Chateau
05.65.78.92.81

Jussac

15 Avenue de la Jordanne
ZAE Les Rivières
15250 Jussac
04.71.43.34.08

Montauban

375 Avenue d'Espagne,
82000 Montauban
05.63.67.10.67